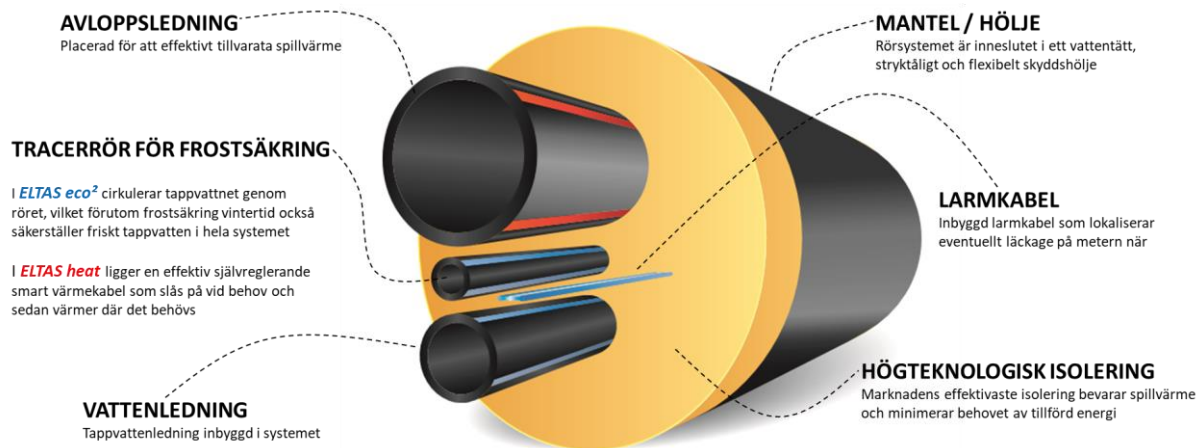


# PRODUKTKATALOG



[www.eltas.se](http://www.eltas.se)

## Innehållsförteckning

Allmänt om Effektiva LTA System i Sverige AB .....	2
Vi erbjuder: .....	2
Historik.....	2
Rakrör <i>ELTAS heat</i> & <i>ELTAS eco<sup>2</sup></i> , inkl tracerrör, larmtråd .....	3
Rör på rulle <i>ELTAS heat</i> & <i>ELTAS eco<sup>2</sup></i> , inkl. tracerrör, larmtråd .....	4
Böj 45 grader <i>ELTAS heat</i> resp. <i>ELTAS eco<sup>2</sup></i> , inkl tracerrör, larmtråd .....	5
Avgrening <i>ELTAS eco<sup>2</sup></i> 45 grader inkl tracerrör, larmtråd.....	6
Avgrening <i>ELTAS eco<sup>2</sup></i> 90gr, inkl tracerrör, larmtråd, TS=2x45gr .....	7
Avgrening <i>ELTAS heat</i> 45gr inkl tracerrör, larmtråd .....	9
Avgrening <i>ELTAS heat</i> 90gr, inkl tracerrör, larmtråd, TS=2x45gr .....	10
Avstängningsventiler <i>ELTAS heat</i> & <i>ELTAS eco<sup>2</sup></i> , inkl tracerrör, larmtråd .....	12
Servisventiler <i>ELTAS heat</i> & <i>ELTAS eco<sup>2</sup></i> , inkl tracerrör, larmtråd .....	13
Spolpost <i>ELTAS heat</i> & <i>ELTAS eco<sup>2</sup></i> , inkl tracerrör, larmtråd, dubbel och enkel. ....	14
Skarvar yttermantel .....	15

## Allmänt om Effektiva LTA System i Sverige AB

### Vi erbjuder:

marknadens sannolikt mest innovativa, kostnadseffektiva och kvalitativa vatten- och avloppslösningar för grundförlagda rörsystem.

Vi kan dessutom vid behov ta ansvar för projektering och/eller projektledning i samband med byggnation av LTA-system.

### Historik

Företaget startades 2014 av Ingemar Andersson. Han hade då arbetat som VA-entreprenör sedan 1978.

Han saknade ett lättarbetat och robust material i branschen, så som den entreprenör han är beslöt han att ta fram ett sådant system själv.

Ett av målen var att kunna byta ut värmekabel utan att behöva gräva, det är idag uppnått.

Man ville även kunna få ner energiförbrukningen med material med bra värmeisolering. Idag finns bra alternativ med 2 olika lösningar.

Under 5 års tid har ELTAS byggt egna referensobjekt och tagit fram 2 olika lösningar för grundförlagda system.

*ELTAS heat*: Uppvärmning med värmekabel

*ELTAS eco<sup>2</sup>*: Cirkulerande vatten. (Patent 2016)

2018 togs beslut om att inte bygga fler "totalobjekt" utan att börja sälja systemen via andra kanaler än tidigare.

### Fördelar

Egen tillverkning i Malmbäck, Småland för enkel framtagning av speciallösningar och anpassningar.

Bra komplement till självfallssystem och djupförlagda lösningar.

Det finns både singel lösningar och dubbelrörs system.

Låg driftskostnad för slutkund.

## Rakrör *ELTAS heat* & *ELTAS eco<sup>2</sup>*, ink tracerrör, larmtråd

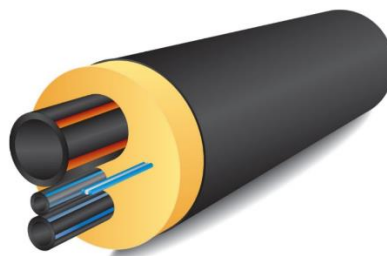
### Dubbelrör avlopp/vatten SDR 11, PN 16, L=12m

(kan även levereras i 18 resp. 6 meterslängder)

Artikelnummer *ELTAS eco<sup>2</sup>* 1823, *ELTAS heat* 1833

RSK-nummer	Beskrivning	Dimension	Artikel nummer
2266245	Rakrör 12 m	TS110/V110, mantel 315 mm	18p3-110-110-315
2266246	Rakrör 12 m	TS110/V90, mantel 315 mm	18p3-110-090-315
2266247	Rakrör 12 m	TS110/V75, mantel 280 mm	18p3-110-075-280
2266248	Rakrör 12 m	TS90/V110, mantel 315 mm	18p3-090-110-315
2266249	Rakrör 12 m	TS90/V90, mantel 280 mm	18p3-090-090-280
2266250	Rakrör 12 m	TS90/V75, mantel 280 mm	18p3-090-075-280
2266251	Rakrör 12 m	TS90/V63, mantel 250 mm	18p3-090-063-250
2266252	Rakrör 12 m	TS75/V90, mantel 280 mm	18p3-075-090-280
2266253	Rakrör 12 m	TS75/V75, mantel 225 mm	18p3-075-075-225
2266254	Rakrör 12 m	TS75/V63, mantel 225 mm	18p3-075-063-225
2266255	Rakrör 12 m	TS75/V50, mantel 225mm	18p3-075-050-225
2266256	Rakrör 12 m	TS63/V90, mantel 250 mm	18p3-063-090-250
2266257	Rakrör 12 m	TS63/V75, mantel 225 mm	18p3-063-075-225
2266258	Rakrör 12 m	TS63/V63, mantel 200 mm	18p3-063-063-200
2266259	Rakrör 12 m	TS63/V50, mantel 200 mm	18p3-063-050-200
2266260	Rakrör 12 m	TS50/V50, mantel 200 mm	18p3-050-050-200
2266261	Rakrör 12 m	TS50/V40, mantel 180 mm	18p3-050-040-180
2266262	Rakrör 12 m	TS50/V32, mantel 180 mm	18p3-050-032-180
2266263	Rakrör 12 m	TS40/V50, mantel 180 mm	18p3-040-050-180
2266264	Rakrör 12 m	TS40/V40, mantel 160 mm	18p3-040-040-160
2266265	Rakrör 12 m	TS40/V32, mantel 140 mm	18p3-040-032-140

Vid behov av andra kombinationer av mediärör / mantelrör kontakta ELTAS.



Rör på rulle *ELTAS heat & ELTAS eco<sup>2</sup>*, inkl. tracerrör, larmtråd

### Dubbelrör avlopp/vatten SDR 11, PN 16

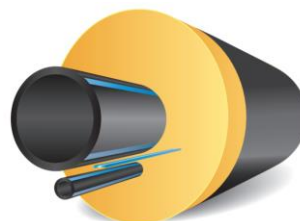
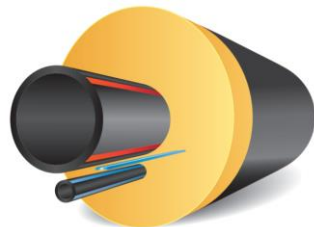
Artikelnummer *ELTAS eco<sup>2</sup> 1826, ELTAS heat 1836*

RSK-nummer	Beskrivning	Dimension	Artikel nummer	Not
2266266	Rör på rulle Max 50m	TS63/V63, mantel 200 mm	18p6-063-063-200	Max 50 meter/rulle
2256267	Rör på rulle Max 50m	TS63/V50, mantel 200 mm	18p6-063-050-200	Max 50 meter/rulle
2266268	Rör på rulle Max 50m	TS50/V63, mantel 200 mm	18p6-050-063-200	Max 50 meter/rulle
2266269	Rör på rulle Max 50m	TS50/V50, mantel 200 mm	18p6-050-050-200	Max 50 meter/rulle
2266270	Rör på rulle Max 100m	TS50/V40, mantel 160 mm	18p6-050-040-160	Max 100 meter/rulle
2266272	Rör på rulle Max 100m	TS40/V50, mantel 160 mm	18p6-040-050-160	Max 100 meter/rulle
2266271	Rör på rulle Max 100m	TS50/V32, mantel 160 mm	18p6-050-032-160	Max 100 meter/rulle
2266273	Rör på rulle Max 100m	TS40/V40, mantel 160 mm	18p6-040-040-160	Max 100 meter/rulle
2266274	Rör på rulle Max 100m	TS40/V32, mantel 160 mm	18p6-040-032-160	Max 100 meter/rulle

### Enkelrör avlopp SDR 11, PN 16

Artikelnummer *ELTAS eco<sup>2</sup> 1826, ELTAS heat 1836*

RSK-nummer	Beskrivning	Dimension	Artikel nummer	Not
2266275	Rör på rulle Max 100m	TS40, mantel 125 mm	18p6-040-000-125	Max 100 meter/rulle
2266276	Rör på rulle Max 100m	TS50, mantel 125 mm	18p6-050-000-125	Max 100 meter/rulle
2266277	Rör på rulle Max 100m	TS63, mantel 160 mm	18p6-063-000-160	Max 100 meter/rulle
2266278	Rör på rulle Max 100m	TS75, mantel 160 mm	18p6-075-000-160	Max 100 meter/rulle



### Enkelrör vatten SDR 11, PN 16

Artikelnummer *ELTAS eco<sup>2</sup> 1826, ELTAS heat 1836*

RSK-nummer	Beskrivning	Dimension	Artikel nummer	Not
2266279	Rör på rulle Max 100m	V32, mantel 110 mm	18p6-000-032-110	Max 100 meter/rulle
2266280	Rör på rulle Max 100m	V40, mantel 125 mm	18p6-000-040-125	Max 100 meter/rulle
2266281	Rör på rulle Max 100m	V50, mantel 125 mm	18p6-000-050-125	Max 100 meter/rulle
2266282	Rör på rulle Max 100m	V63, mantel 160 mm	18p6-000-063-160	Max 100 meter/rulle
2266283	Rör på rulle Max 100m	V75, mantel 160 mm	18p6-000-075-160	Max 100 meter/rulle

Vid behov av andra kombinationer av mediärör / mantelrör, kontakta ELTAS.

Böj 45 grader *ELTAS heat* resp. *ELTAS eco<sup>2</sup>*, ink tracerrör, larmtråd

**Artikelnummer**                    *ELTAS eco<sup>2</sup> höger 2824/vänster 2825*  
     *ELTAS heat höger 2834/vänster 2835*

<i>RSK-nummer</i>	<i>Beskrivning</i>	<i>Dimension</i>	<b>Artikel nummer</b>
xxx xx xx	Böj 45 gr	TS110/V110, mantel 315 mm	28px-110-110-315
xxx xx xx	Böj 45 gr	TS110/V90, mantel 315 mm	28px-110-090-315
xxx xx xx	Böj 45 gr	TS90/V110, mantel 315 mm	28px-090-110-315
xxx xx xx	Böj 45 gr	TS110/V75, mantel 280 mm	28px-110-075-280
xxx xx xx	Böj 45 gr	TS75/V110, mantel 280 mm	28px-075-110-280
xxx xx xx	Böj 45 gr	TS90/V90, mantel 280 mm	28px-090-090-280
xxx xx xx	Böj 45 gr	TS75/V90, mantel 280 mm	28px-075-090-280
xxx xx xx	Böj 45 gr	TS90/V75, mantel 280 mm	28px-090-075-280
xxx xx xx	Böj 45 gr	TS90/V63, mantel 250 mm	28px-090-063-250
xxx xx xx	Böj 45 gr	TS63/V90, mantel 250 mm	28px-063-090-250
xxx xx xx	Böj 45 gr	TS75/V75, mantel 225 mm	28px-075-075-225
xxx xx xx	Böj 45 gr	TS75/V63, mantel 225 mm	28px-075-063-225
xxx xx xx	Böj 45 gr	TS63/V75, mantel 225 mm	28px-063-075-225
xxx xx xx	Böj 45 gr	TS63/V63, mantel 200 mm	28px-063-063-200
xxx xx xx	Böj 45 gr	TS63/V50, mantel 200 mm	28px-063-050-200
xxx xx xx	Böj 45 gr	TS50/V63, mantel 200 mm	28px-050-063-200
xxx xx xx	Böj 45 gr	TS50/V50, mantel 200 mm	28px-050-050-200
xxx xx xx	Böj 45 gr	TS50/V40, mantel 160 mm	28px-050-040-160
xxx xx xx	Böj 45 gr	TS50/V32, mantel 160 mm	28px-050-032-160

Andra gradtal kan levereras på begäran.

**Längd = 1x1m,**

## Avgrening ELTAS eco<sup>2</sup> 45 grader ink tracerrör, larmtråd

### Avstick normalt TS50/V32

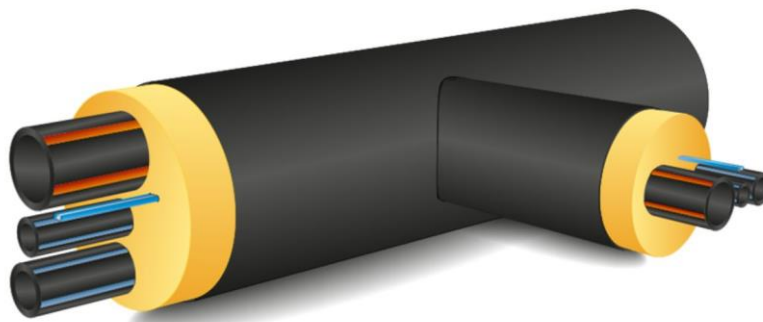
<i>RSK-nummer</i>	<i>Beskrivning</i>	<i>Dimension</i>	<i>Artikel nummer</i>
xxx xx xx	Avgrening 45 gr HÖGER	TS110/V110, mantel 315 mm	3824-110-110-315
xxx xx xx	Avgrening 45 gr HÖGER	TS110/V90, mantel 315 mm	3824-110-090-315
xxx xx xx	Avgrening 45 gr HÖGER	TS90/V110, mantel 315 mm	3824-090-110-315
xxx xx xx	Avgrening 45 gr HÖGER	TS110/V75, mantel 280 mm	3824-110-075-280
xxx xx xx	Avgrening 45 gr HÖGER	TS75/V110, mantel 280 mm	3824-075-110-280
xxx xx xx	Avgrening 45 gr HÖGER	TS90/V90, mantel 280 mm	3824-090-090-280
xxx xx xx	Avgrening 45 gr HÖGER	TS75/V90, mantel 280 mm	3824-075-090-280
xxx xx xx	Avgrening 45 gr HÖGER	TS90/V75, mantel 280 mm	3824-090-075-280
xxx xx xx	Avgrening 45 gr HÖGER	TS90/V63, mantel 250 mm	3824-090-063-250
xxx xx xx	Avgrening 45 gr HÖGER	TS63/V90, mantel 250 mm	3824-063-090-250
xxx xx xx	Avgrening 45 gr HÖGER	TS75/V75, mantel 225 mm	3824-075-075-225
xxx xx xx	Avgrening 45 gr HÖGER	TS75/V63, mantel 225 mm	3824-075-063-225
xxx xx xx	Avgrening 45 gr HÖGER	TS63/V75, mantel 225 mm	3824-063-075-225
xxx xx xx	Avgrening 45 gr HÖGER	TS63/V63, mantel 200 mm	3824-063-063-200
xxx xx xx	Avgrening 45 gr HÖGER	TS63/V50, mantel 200 mm	3824-063-050-200
xxx xx xx	Avgrening 45 gr HÖGER	TS50/V63, mantel 200 mm	3824-050-063-200
xxx xx xx	Avgrening 45 gr HÖGER	TS50/V50, mantel 200 mm	3824-050-050-200
xxx xx xx	Avgrening 45 gr HÖGER	TS50/V40, mantel 160 mm	3824-050-040-160
xxx xx xx	Avgrening 45 gr HÖGER	TS50/V32, mantel 160 mm	3824-050-032-160
xxx xx xx	Avgrening 45 gr VÄNSTER	TS110/V110, mantel 315 mm	3825-110-110-315
xxx xx xx	Avgrening 45 gr VÄNSTER	TS110/V90, mantel 315 mm	3825-110-090-315
xxx xx xx	Avgrening 45 gr VÄNSTER	TS90/V110, mantel 315 mm	3825-090-110-315
xxx xx xx	Avgrening 45 gr VÄNSTER	TS110/V75, mantel 280 mm	3825-110-075-280
xxx xx xx	Avgrening 45 gr VÄNSTER	TS75/V110, mantel 280 mm	3825-075-110-280
xxx xx xx	Avgrening 45 gr VÄNSTER	TS90/V90, mantel 280 mm	3825-090-090-280
xxx xx xx	Avgrening 45 gr VÄNSTER	TS75/V90, mantel 280 mm	3825-075-090-280
xxx xx xx	Avgrening 45 gr VÄNSTER	TS90/V75, mantel 280 mm	3825-090-075-280
xxx xx xx	Avgrening 45 gr VÄNSTER	TS90/V63, mantel 250 mm	3825-090-063-250
xxx xx xx	Avgrening 45 gr VÄNSTER	TS63/V90, mantel 250 mm	3825-063-090-250
xxx xx xx	Avgrening 45 gr VÄNSTER	TS75/V75, mantel 225 mm	3825-075-075-225
xxx xx xx	Avgrening 45 gr VÄNSTER	TS75/V63, mantel 225 mm	3825-075-063-225
xxx xx xx	Avgrening 45 gr VÄNSTER	TS63/V75, mantel 225 mm	3825-063-075-225
xxx xx xx	Avgrening 45 gr VÄNSTER	TS63/V63, mantel 200 mm	3825-063-063-200
xxx xx xx	Avgrening 45 gr VÄNSTER	TS63/V50, mantel 200 mm	3825-063-050-200
xxx xx xx	Avgrening 45 gr VÄNSTER	TS50/V63, mantel 200 mm	3825-050-063-200
xxx xx xx	Avgrening 45 gr VÄNSTER	TS50/V50, mantel 200 mm	3825-050-050-200
xxx xx xx	Avgrening 45 gr VÄNSTER	TS50/V40, mantel 160 mm	3825-050-040-160
xxx xx xx	Avgrening 45 gr VÄNSTER	TS50/V32, mantel 160 mm	3825-050-032-160

## Avgrening ELTAS eco<sup>2</sup> 90gr, inkl tracerrör, larmtråd, TS=2x45gr

### Avstick normalt TS50/V32

RSK-nummer	Beskrivning	Dimension	Artikel nummer
2282517	Avgrening 90 gr HÖGER TS=2*45	TS110/V110, mantel 315 mm	3828-110-110-315
2282518	Avgrening 90 gr HÖGER TS=2*45	TS110/V90, mantel 315 mm	3828-110-090-315
2282520	Avgrening 90 gr HÖGER TS=2*45	TS90/V110, mantel 315 mm	3828-090-110-315
2282519	Avgrening 90 gr HÖGER TS=2*45	TS110/V75, mantel 280 mm	3828-110-075-280
xxx xx xx	Avgrening 90 gr HÖGER TS=2*45	TS75/V110, mantel 280 mm	3828-075-110-280
2282521	Avgrening 90 gr HÖGER TS=2*45	TS90/V90, mantel 280 mm	3828-090-090-280
2282524	Avgrening 90 gr HÖGER TS=2*45	TS75/V90, mantel 250 mm	3828-075-090-250
2282522	Avgrening 90 gr HÖGER TS=2*45	TS90/V75, mantel 250 mm	3828-090-075-250
2282523	Avgrening 90 gr HÖGER TS=2*45	TS90/V63, mantel 250 mm	3828-090-063-250
2282528	Avgrening 90 gr HÖGER TS=2*45	TS63/V90, mantel 250 mm	3828-063-090-250
2282527	Avgrening 90 gr HÖGER TS=2*45	TS75/V75, mantel 225 mm	3828-075-075-225
2282526	Avgrening 90 gr HÖGER TS=2*45	TS75/V63, mantel 225 mm	3828-075-063-225
xxx xx xx	Avgrening 90 gr HÖGER TS=2*45	TS75/V50, mantel 225 mm	3828-075-050-225
2282528	Avgrening 90 gr HÖGER TS=2*45	TS63/V75, mantel 225 mm	3828-063-075-225
2282529	Avgrening 90 gr HÖGER TS=2*45	TS63/V63, mantel 200 mm	3828-063-063-200
2282531	Avgrening 90 gr HÖGER TS=2*45	TS63/V50, mantel 200 mm	3828-063-050-200
xxx xx xx	Avgrening 90 gr HÖGER TS=2*45	TS50/V63, mantel 200 mm	3828-050-063-200
2282532	Avgrening 90 gr HÖGER TS=2*45	TS50/V50, mantel 200 mm	3828-050-050-200
2282533	Avgrening 90 gr HÖGER TS=2*45	TS50/V40, mantel 180 mm	3828-050-040-180
2282534	Avgrening 90 gr HÖGER TS=2*45	TS50/V32, mantel 180 mm	3828-050-032-180
2282535	Avgrening 90 gr HÖGER TS=2*45	TS40/V50, mantel 180 mm	3828-040-050-180
2282536	Avgrening 90 gr HÖGER TS=2*45	TS40/V40, mantel 160 mm	3828-040-040-160
2282537	Avgrening 90 gr HÖGER TS=2*45	TS40/V32, mantel 140 mm	3828-040-032-140
2282538	Avgrening 90 gr VÄNST. TS=2*45	TS110/V110, mantel 315 mm	3829-110-110-315
2282539	Avgrening 90 gr VÄNST. TS=2*45	TS110/V90, mantel 315 mm	3829-110-090-315
2282541	Avgrening 90 gr VÄNST. TS=2*45	TS90/V110, mantel 315 mm	3829-090-110-315
2282540	Avgrening 90 gr VÄNST. TS=2*45	TS110/V75, mantel 280 mm	3829-110-075-280
xxx xx xx	Avgrening 90 gr VÄNST. TS=2*45	TS75/V110, mantel 280 mm	3829-075-110-280
2282542	Avgrening 90 gr VÄNST. TS=2*45	TS90/V90, mantel 280 mm	3829-090-090-280
2282545	Avgrening 90 gr VÄNST. TS=2*45	TS75/V90, mantel 250 mm	3829-075-090-250
2282543	Avgrening 90 gr VÄNST. TS=2*45	TS90/V75, mantel 250 mm	3829-090-075-250
2282544	Avgrening 90 gr VÄNST. TS=2*45	TS90/V63, mantel 250 mm	3829-090-063-250
2282549	Avgrening 90 gr VÄNST. TS=2*45	TS63/V90, mantel 250 mm	3829-063-090-250
2282546	Avgrening 90 gr VÄNST. TS=2*45	TS75/V75, mantel 225 mm	3829-075-075-225
2282547	Avgrening 90 gr VÄNST. TS=2*45	TS75/V63, mantel 225 mm	3829-075-063-225
2282548	Avgrening 90 gr VÄNST. TS=2*45	TS75/V50, mantel 225 mm	3829-075-050-225
2282550	Avgrening 90 gr VÄNST. TS=2*45	TS63/V75, mantel 225 mm	3829-063-075-225

2282551	Avgrening 90 gr VÄNST. TS=2*45	TS63/V63, mantel 200 mm	3829-063-063-200
2282552	Avgrening 90 gr VÄNST. TS=2*45	TS63/V50, mantel 200 mm	3829-063-050-200
xxx xx xx	Avgrening 90 gr VÄNST. TS=2*45	TS50/V63, mantel 200 mm	3829-050-063-200
2282553	Avgrening 90 gr VÄNST. TS=2*45	TS50/V50, mantel 200 mm	3829-050-050-200
2282554	Avgrening 90 gr VÄNST. TS=2*45	TS50/V40, mantel 180 mm	3829-050-040-180
2282555	Avgrening 90 gr VÄNST. TS=2*45	TS50/V32, mantel 180 mm	3829-050-032-180
2282556	Avgrening 90 gr VÄNST. TS=2*45	TS40/V50, mantel 180 mm	3829-040-050-180
2282557	Avgrening 90 gr VÄNST. TS=2*45	TS40/V40, mantel 160 mm	3829-040-040-160
2282558	Avgrening 90 gr VÄNST. TS=2*45	TS40/V32, mantel 140 mm	3829-040-032-140





## Avgrening ELTAS heat 45gr inkl tracerrör, larmtråd

### Avstick normalt TS50/V32

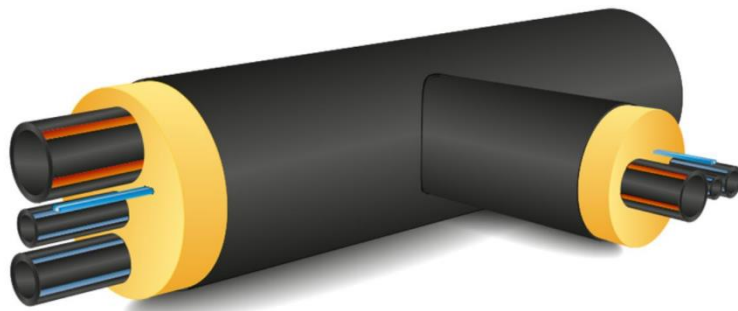
<i>RSK-nummer</i>	<i>Beskrivning</i>	<i>Dimension</i>	<i>Artikel nummer</i>
xxx xx xx	Avgrening 45 gr HÖGER	TS110/V110, mantel 315 mm	3834-110-110-315
xxx xx xx	Avgrening 45 gr HÖGER	TS110/V90, mantel 315 mm	3834-110-090-315
xxx xx xx	Avgrening 45 gr HÖGER	TS90/V110, mantel 315 mm	3834-090-110-315
xxx xx xx	Avgrening 45 gr HÖGER	TS110/V75, mantel 280 mm	3834-110-075-280
xxx xx xx	Avgrening 45 gr HÖGER	TS75/V110, mantel 280 mm	3834-075-110-280
xxx xx xx	Avgrening 45 gr HÖGER	TS90/V90, mantel 280 mm	3834-090-090-280
xxx xx xx	Avgrening 45 gr HÖGER	TS75/V90, mantel 280 mm	3834-075-090-280
xxx xx xx	Avgrening 45 gr HÖGER	TS90/V75, mantel 280 mm	3834-090-075-280
xxx xx xx	Avgrening 45 gr HÖGER	TS90/V63, mantel 250 mm	3834-090-063-250
xxx xx xx	Avgrening 45 gr HÖGER	TS63/V90, mantel 250 mm	3834-063-090-250
xxx xx xx	Avgrening 45 gr HÖGER	TS75/V75, mantel 225 mm	3834-075-075-225
xxx xx xx	Avgrening 45 gr HÖGER	TS75/V63, mantel 225 mm	3834-075-063-225
xxx xx xx	Avgrening 45 gr HÖGER	TS63/V75, mantel 225 mm	3834-063-075-225
xxx xx xx	Avgrening 45 gr HÖGER	TS63/V63, mantel 200 mm	3834-063-063-200
xxx xx xx	Avgrening 45 gr HÖGER	TS63/V50, mantel 200 mm	3834-063-050-200
xxx xx xx	Avgrening 45 gr HÖGER	TS50/V63, mantel 200 mm	3834-050-063-200
xxx xx xx	Avgrening 45 gr HÖGER	TS50/V50, mantel 200 mm	3834-050-050-200
xxx xx xx	Avgrening 45 gr HÖGER	TS50/V40, mantel 160 mm	3834-050-040-160
xxx xx xx	Avgrening 45 gr HÖGER	TS50/V32, mantel 160 mm	3834-050-032-160
xxx xx xx	Avgrening 45 gr VÄNSTER	TS110/V110, mantel 315 mm	3835-110-110-315
xxx xx xx	Avgrening 45 gr VÄNSTER	TS110/V90, mantel 315 mm	3835-110-090-315
xxx xx xx	Avgrening 45 gr VÄNSTER	TS90/V110, mantel 315 mm	3835-090-110-315
xxx xx xx	Avgrening 45 gr VÄNSTER	TS110/V75, mantel 280 mm	3835-110-075-280
xxx xx xx	Avgrening 45 gr VÄNSTER	TS75/V110, mantel 280 mm	3835-075-110-280
xxx xx xx	Avgrening 45 gr VÄNSTER	TS90/V90, mantel 280 mm	3835-090-090-280
xxx xx xx	Avgrening 45 gr VÄNSTER	TS75/V90, mantel 280 mm	3835-075-090-280
xxx xx xx	Avgrening 45 gr VÄNSTER	TS90/V75, mantel 280 mm	3835-090-075-280
xxx xx xx	Avgrening 45 gr VÄNSTER	TS90/V63, mantel 250 mm	3835-090-063-250
xxx xx xx	Avgrening 45 gr VÄNSTER	TS63/V90, mantel 250 mm	3835-063-090-250
xxx xx xx	Avgrening 45 gr VÄNSTER	TS75/V75, mantel 225 mm	3835-075-075-225
xxx xx xx	Avgrening 45 gr VÄNSTER	TS75/V63, mantel 225 mm	3835-075-063-225
xxx xx xx	Avgrening 45 gr VÄNSTER	TS63/V75, mantel 225 mm	3835-063-075-225
xxx xx xx	Avgrening 45 gr VÄNSTER	TS63/V63, mantel 200 mm	3835-063-063-200
xxx xx xx	Avgrening 45 gr VÄNSTER	TS63/V50, mantel 200 mm	3835-063-050-200
xxx xx xx	Avgrening 45 gr VÄNSTER	TS50/V63, mantel 200 mm	3835-050-063-200
xxx xx xx	Avgrening 45 gr VÄNSTER	TS50/V50, mantel 200 mm	3835-050-050-200
xxx xx xx	Avgrening 45 gr VÄNSTER	TS50/V40, mantel 160 mm	3835-050-040-160
xxx xx xx	Avgrening 45 gr VÄNSTER	TS50/V32, mantel 160 mm	3835-050-032-160

## Avgrening ELTAS heat 90gr, inkl tracerrör, larmtråd, TS=2x45gr

### Avstick normalt TS50/V32

RSK-nummer	Beskrivning	Dimension	Artikel nummer
2282559	Avgrening 90 gr HÖGER TS=2*45	TS110/V110, mantel 315 mm	3838-110-110-315
2282560	Avgrening 90 gr HÖGER TS=2*45	TS110/V90, mantel 315 mm	3838-110-090-315
xxx xx xx	Avgrening 90 gr HÖGER TS=2*45	TS90/V110, mantel 315 mm	3838-090-110-315
2282561	Avgrening 90 gr HÖGER TS=2*45	TS110/V75, mantel 280 mm	3838-110-075-280
2282562	Avgrening 90 gr HÖGER TS=2*45	TS90/V110, mantel 315 mm	3838-090-110-315
Xxx xx xx	Avgrening 90 gr HÖGER TS=2*45	TS75/V110, mantel 280 mm	3838-075-110-280
2282563	Avgrening 90 gr HÖGER TS=2*45	TS90/V90, mantel 280 mm	3838-090-090-280
2282566	Avgrening 90 gr HÖGER TS=2*45	TS75/V90, mantel 250 mm	3838-075-090-250
2282564	Avgrening 90 gr HÖGER TS=2*45	TS90/V75, mantel 280 mm	3838-090-075-280
2282565	Avgrening 90 gr HÖGER TS=2*45	TS90/V63, mantel 250 mm	3838-090-063-250
2282570	Avgrening 90 gr HÖGER TS=2*45	TS63/V90, mantel 250 mm	3838-063-090-250
2282567	Avgrening 90 gr HÖGER TS=2*45	TS75/V75, mantel 225 mm	3838-075-075-280
2282568	Avgrening 90 gr HÖGER TS=2*45	TS75/V63, mantel 225 mm	3838-075-063-225
2282569	Avgrening 90 gr HÖGER TS=2*45	TS75/V50, mantel 225 mm	3838-075-050-225
2282571	Avgrening 90 gr HÖGER TS=2*45	TS63/V75, mantel 225 mm	3838-063-075-225
2282572	Avgrening 90 gr HÖGER TS=2*45	TS63/V63, mantel 200 mm	3838-063-063-200
2282573	Avgrening 90 gr HÖGER TS=2*45	TS63/V50, mantel 200 mm	3838-063-050-200
Xxx xx xx	Avgrening 90 gr HÖGER TS=2*45	TS50/V63, mantel 200 mm	3838-050-063-200
2282574	Avgrening 90 gr HÖGER TS=2*45	TS50/V50, mantel 200 mm	3838-050-050-200
2282575	Avgrening 90 gr HÖGER TS=2*45	TS50/V40, mantel 180 mm	3838-050-040-180
2282576	Avgrening 90 gr HÖGER TS=2*45	TS50/V32, mantel 180 mm	3838-050-032-160
2282577	Avgrening 90 gr HÖGER TS=2*45	TS40/V50, mantel 180 mm	3838-040-050-180
2282578	Avgrening 90 gr HÖGER TS=2*45	TS40/V40 mantel 160 mm	3838-040-040-160
2282579	Avgrening 90 gr HÖGER TS=2*45	TS40/V32, mantel 140 mm	3838-040-032-140
2282580	Avgrening 90 gr VÄNST. TS=2*45	TS110/V110, mantel 315 mm	3839-110-110-315
2282581	Avgrening 90 gr VÄNST. TS=2*45	TS110/V90, mantel 315 mm	3839-110-090-315
2282583	Avgrening 90 gr VÄNST. TS=2*45	TS90/V110, mantel 315 mm	3839-090-110-315
2282582	Avgrening 90 gr VÄNST. TS=2*45	TS110/V75, mantel 280 mm	3839-110-075-280
xxx xx xx	Avgrening 90 gr VÄNST. TS=2*45	TS75/V110, mantel 280 mm	3839-075-110-280
2282584	Avgrening 90 gr VÄNST. TS=2*45	TS90/V90, mantel 280 mm	3839-090-090-180
2282587	Avgrening 90 gr VÄNST. TS=2*45	TS75/V90, mantel 280 mm	3839-075-090-280
2282585	Avgrening 90 gr VÄNST. TS=2*45	TS90/V75, mantel 280 mm	3839-090-075-280
2282586	Avgrening 90 gr VÄNST. TS=2*45	TS90/V63, mantel 250 mm	3839-090-063-250
2282591	Avgrening 90 gr VÄNST. TS=2*45	TS63/V90, mantel 250 mm	3839-063-090-250
2282588	Avgrening 90 gr VÄNST. TS=2*45	TS75/V75, mantel 225 mm	3839-075-075-225
2282589	Avgrening 90 gr VÄNST. TS=2*45	TS75/V63, mantel 225 mm	3839-075-063-225

xxx xx xx	Avgrening 90 gr VÄNST. TS=2*45	TS75/V50, mantel 225 mm	3839-075-050-225
2282592	Avgrening 90 gr VÄNST. TS=2*45	TS63/V75, mantel 225 mm	3839-063-075-225
2282593	Avgrening 90 gr VÄNST. TS=2*45	TS63/V63, mantel 200 mm	3839-063-063-200
2282594	Avgrening 90 gr VÄNST. TS=2*45	TS63/V50, mantel 200 mm	3839-063-050-200
xxx xx xx	Avgrening 90 gr VÄNST. TS=2*45	TS50/V63, mantel 200 mm	3839-050-063-200
2282595	Avgrening 90 gr VÄNST. TS=2*45	TS50/V50, mantel 200 mm	3839-050-050-200
2282596	Avgrening 90 gr VÄNST. TS=2*45	TS50/V40, mantel 180 mm	3839-050-040-180
2282597	Avgrening 90 gr VÄNST. TS=2*45	TS50/V32, mantel 180 mm	3839-050-032-160
2282598	Avgrening 90 gr VÄNST. TS=2*45	TS40/V50, mantel 180 mm	3839-040-050-180
2282599	Avgrening 90 gr VÄNST. TS=2*45	TS40/V40, mantel 160 mm	3839-040-040-160
2282600	Avgrening 90 gr VÄNST. TS=2*45	TS40/V32, mantel 140 mm	3839-040-032-140



## Avstängningsventiler *ELTAS heat* & *ELTAS eco<sup>2</sup>*, ink tracerrör, larmtråd

### Artikelnummer *ELTAS eco<sup>2</sup>* 4720, *ELTAS heat* 4730

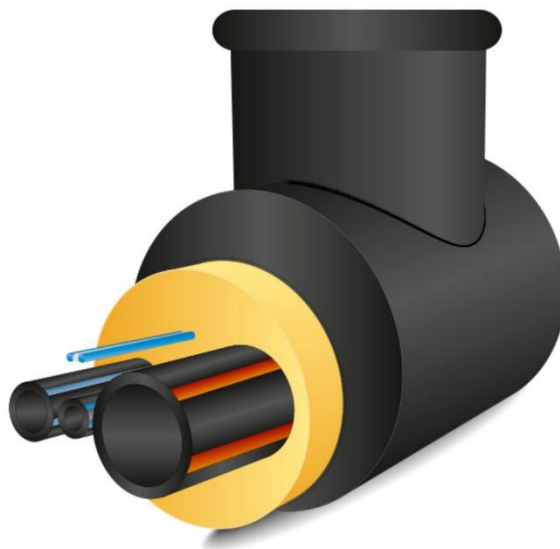
<i>RSK-nummer</i>	<i>Beskrivning</i>	<i>Dimension</i>	<i>Artikel nummer</i>
xxx xx xx	Avstängn. stam	TS110/V110/C25, mantel 315 mm	4720-110-110-315
xxx xx xx	Avstängn. stam	TS110/V90/C25, mantel 315 mm	4720-110-090-315
xxx xx xx	Avstängn. stam	TS90/V110/C25, mantel 315 mm	4720-090-110-315
xxx xx xx	Avstängn. stam	TS110/V75/C25, mantel 280 mm	4720-110-075-280
xxx xx xx	Avstängn. stam	TS75/V110/C25, mantel 280 mm	4720-075-110-280
xxx xx xx	Avstängn. stam	TS90/V90/C25, mantel 280 mm	4720-090-090-280
xxx xx xx	Avstängn. stam	TS75/V90/C25, mantel 280 mm	4720-075-090-280
xxx xx xx	Avstängn. stam	TS90/V75/C25, mantel 280 mm	4720-090-075-280
xxx xx xx	Avstängn. stam	TS90/V63/C25, mantel 250 mm	4720-090-063-250
xxx xx xx	Avstängn. stam	TS63/V90/C25, mantel 250 mm	4720-063-090-250
xxx xx xx	Avstängn. stam	TS75/V75/C25, mantel 225 mm	4720-075-075-225
xxx xx xx	Avstängn. stam	TS75/V63/C25, mantel 225 mm	4720-075-063-225
xxx xx xx	Avstängn. stam	TS75/V50/C25, mantel 225 mm	4720-075-050-225
xxx xx xx	Avstängn. stam	TS63/V75/C25, mantel 225 mm	4720-063-075-225
xxx xx xx	Avstängn. stam	TS63/V63/C25, mantel 200 mm	4720-063-063-200
xxx xx xx	Avstängn. stam	TS63/V50/C25, mantel 200 mm	4720-063-050-200
xxx xx xx	Avstängn. stam	TS50/V63/C25, mantel 200 mm	4720-050-063-200
xxx xx xx	Avstängn. stam	TS110/V110, mantel 315 mm	4730-110-110-315
xxx xx xx	Avstängn. stam	TS110/V90, mantel 315 mm	4730-110-090-315
xxx xx xx	Avstängn. stam	TS90/V110, mantel 315 mm	4730-090-110-315
xxx xx xx	Avstängn. stam	TS110/V75, mantel 280 mm	4730-110-075-280
xxx xx xx	Avstängn. stam	TS75/V110, mantel 280 mm	4730-075-110-280
xxx xx xx	Avstängn. stam	TS90/V90, mantel 280 mm	4730-090-090-280
xxx xx xx	Avstängn. stam	TS75/V90, mantel 280 mm	4730-075-090-280
xxx xx xx	Avstängn. stam	TS90/V75, mantel 280 mm	4730-090-075-280
xxx xx xx	Avstängn. stam	TS90/V63, mantel 250 mm	4730-090-063-250
xxx xx xx	Avstängn. stam	TS63/V90, mantel 250 mm	4730-063-090-250
xxx xx xx	Avstängn. stam	TS75/V75, mantel 225 mm	4730-075-075-225
xxx xx xx	Avstängn. stam	TS75/V63, mantel 225 mm	4730-075-063-225
xxx xx xx	Avstängn. stam	TS75/V50, mantel 225 mm	4730-075-050-225
xxx xx xx	Avstängn. stam	TS63/V75, mantel 225 mm	4730-063-075-225
xxx xx xx	Avstängn. stam	TS63/V63, mantel 200 mm	4730-063-063-200
xxx xx xx	Avstängn. stam	TS63/V50, mantel 200 mm	4730-063-050-200
xxx xx xx	Avstängn. stam	TS50/V63, mantel 200 mm	4730-050-063-200

## Servisventiler *ELTAS heat* & *ELTAS eco<sup>2</sup>*, ink tracerrör, larmtråd

### Artikelnummer *ELTAS eco<sup>2</sup>* 4820, *ELTAS heat* 4830

<i>RSK-nummer</i>	<i>Beskrivning</i>	<i>Dimension</i>	<i>Artikel nummer</i>
2282505	Servisventil <i>eco<sup>2</sup></i>	TS50/V50, mantel 200mm	4280-050-050-200
2282506	Servisventil <i>eco<sup>2</sup></i>	TS50/V40, mantel 160 mm	4820-050-040-160
2282507	Servisventil <i>eco<sup>2</sup></i>	TS50/V32, mantel 180 mm	4820-050-032-180
2282508	Servisventil <i>eco<sup>2</sup></i>	TS40/V50, mantel 180 mm	4820-040-050-180
2282509	Servisventil <i>eco<sup>2</sup></i>	TS40/V40, mantel 180 mm	4820-040-040-180
2282510	Servisventil <i>eco<sup>2</sup></i>	TS40/V32, mantel 140 mm	4820-040-032-160
2282511	Servisventil <i>heat</i>	TS50/V50, mantel 200mm	4830-050-050-200
2282512	Servisventil <i>heat</i>	TS50/V40, mantel 180 mm	4830-050-040-160
2282513	Servisventil <i>heat</i>	TS50/V32, mantel 180 mm	4830-050-032-160
2282514	Servisventil <i>heat</i>	TS40/V50, mantel 180 mm	4830-040-050-180
2282515	Servisventil <i>heat</i>	TS40/V40, mantel 160 mm	4830-040-040-160
2282516	Servisventil <i>heat</i>	TS40/V32, mantel 140 mm	4830-040-032-160

Servisventilen är som standard av märket AVK, andra märken kan beställas efter önskemål.



## Spolpost *ELTAS heat* & *ELTAS eco<sup>2</sup>*, ink tracerrör, larmtråd, dubbel och enkel.

### Artikelnummer *ELTAS eco<sup>2</sup>* 4121, *ELTAS heat* 4131

<i>RSK-nummer</i>	<i>Beskrivning</i>	<i>Dimension</i>	<i>Artikel nummer</i>
XXX XX XX	Spolpost dubb. <i>eco<sup>2</sup></i>	TS63/V63, mantel 200 mm	4121-063-063-200
XXX XX XX	Spolpost dubb. <i>eco<sup>2</sup></i>	TS63/V50, mantel 200 mm	4121-063-050-200
XXX XX XX	Spolpost dubb. <i>eco<sup>2</sup></i>	TS63/V40, mantel 200 mm	4121-063-040-200
XXX XX XX	Spolpost dubb. <i>eco<sup>2</sup></i>	TS63/V32, mantel 200 mm	4121-063-032-200
XXX XX XX	Spolpost dubb. <i>eco<sup>2</sup></i>	TS50/V63, mantel 200 mm	4121-050-063-200
XXX XX XX	Spolpost dubb. <i>eco<sup>2</sup></i>	TS50/V50, mantel 200 mm	4121-050-050-200
XXX XX XX	Spolpost dubb. <i>eco<sup>2</sup></i>	TS50/V40, mantel 200 mm	4121-050-040-200
XXX XX XX	Spolpost dubb. <i>eco<sup>2</sup></i>	TS50/V32, mantel 180 mm	4121-050-032-180
XXX XX XX	Spolpost dubb. <i>eco<sup>2</sup></i>	TS40/V63, mantel 200 mm	4121-040-063-200
XXX XX XX	Spolpost dubb. <i>eco<sup>2</sup></i>	TS40/V50, mantel 200 mm	4121-040-050-200
XXX XX XX	Spolpost dubb. <i>eco<sup>2</sup></i>	TS40/V40, mantel 160 mm	4121-040-040-160
XXX XX XX	Spolpost dubb. <i>eco<sup>2</sup></i>	TS40/V32, mantel 140 mm	4121-040-032-140
XXX XX XX	Spolpost VATTEN <i>eco<sup>2</sup></i>	V63, mantel 200 mm	4121-000-063-200
XXX XX XX	Spolpost T.SPILL <i>eco<sup>2</sup></i>	TS63, mantel 200 mm	4121-063-000-200
XXX XX XX	Spolpost VATTEN <i>eco<sup>2</sup></i>	V50, mantel 200 mm	4121-000-050-200
XXX XX XX	Spolpost T.SPILL <i>eco<sup>2</sup></i>	TS50, mantel 200 mm	4121-050-000-200
XXX XX XX	Spolpost VATTEN <i>eco<sup>2</sup></i>	V40, mantel 180 mm	4121-000-040-180
XXX XX XX	Spolpost T.SPILL <i>eco<sup>2</sup></i>	TS40, mantel 180 mm	4121-040-000-180
XXX XX XX	Spolpost VATTEN <i>eco<sup>2</sup></i>	V32, mantel 140 mm	4121-000-032-140
XXX XX XX	Spolpost dubb. <i>heat</i>	TS63/V63, mantel 200 mm	4131-063-063-200
XXX XX XX	Spolpost dubb. <i>heat</i>	TS63/V50, mantel 200 mm	4131-063-050-200
XXX XX XX	Spolpost dubb. <i>heat</i>	TS63/V40, mantel 200 mm	4131-063-040-200
XXX XX XX	Spolpost dubb. <i>heat</i>	TS63/V32, mantel 200 mm	4131-063-032-200
XXX XX XX	Spolpost dubb. <i>heat</i>	TS50/V63, mantel 200 mm	4131-050-063-200
XXX XX XX	Spolpost dubb. <i>heat</i>	TS50/V50, mantel 200 mm	4131-050-050-200
XXX XX XX	Spolpost dubb. <i>heat</i>	TS50/V40, mantel 200 mm	4131-050-040-200
XXX XX XX	Spolpost dubb. <i>heat</i>	TS50/V32, mantel 180 mm	4131-050-032-180
XXX XX XX	Spolpost dubb. <i>heat</i>	TS40/V63, mantel 200 mm	4131-040-063-200
XXX XX XX	Spolpost dubb. <i>heat</i>	TS40/V50, mantel 200 mm	4131-040-050-200
XXX XX XX	Spolpost dubb. <i>heat</i>	TS40/V40, mantel 160 mm	4131-040-040-160
XXX XX XX	Spolpost dubb. <i>heat</i>	TS40/V32, mantel 140 mm	4131-040-032-140
XXX XX XX	Spolpost VATTEN <i>heat</i>	V63, mantel 200 mm	4131-000-063-200
XXX XX XX	Spolpost T.SPILL <i>heat</i>	TS63, mantel 200 mm	4131-063-000-200
XXX XX XX	Spolpost VATTEN <i>heat</i>	V50, mantel 200 mm	4131-000-050-200
XXX XX XX	Spolpost T.SPILL <i>heat</i>	TS50, mantel 200 mm	4131-050-000-200
XXX XX XX	Spolpost VATTEN <i>heat</i>	V40, mantel 180 mm	4131-000-040-180
XXX XX XX	Spolpost T.SPILL <i>heat</i>	TS40, mantel 180 mm	4131-040-000-180
XXX XX XX	Spolpost VATTEN <i>heat</i>	V32, mantel 140 mm	4131-000-032-140

## Skarvar yttermantel

**En skarv består av en krympmuff, skum, plugg, fops och mastik.**

<i>RSK-nummer</i>	<i>Beskrivning</i>	<i>Dimension</i>	<i>Artikel nummer</i>
xxx xx xx	Skarvsats	Komplett 110 - 700 mm muff	6307-000-000-110
xxx xx xx	Skarvsats	Komplett 125 - 700 mm muff	6307-000-000-125
xxx xx xx	Skarvsats	Komplett 140 - 700 mm muff	6307-000-000-140
xxx xx xx	Skarvsats	Komplett 160 - 700 mm muff	6307-000-000-160
xxx xx xx	Skarvsats	Komplett 180 - 700 mm muff	6307-000-000-180
xxx xx xx	Skarvsats	Komplett 200 - 700 mm muff	6307-000-000-200
xxx xx xx	Skarvsats	Komplett 225 - 700 mm muff	6307-000-000-225
xxx xx xx	Skarvsats	Komplett 250 - 700 mm muff	6307-000-000-250
xxx xx xx	Skarvsats	Komplett 280 - 700 mm muff	6307-000-000-280
xxx xx xx	Skarvsats	Komplett 315 - 700 mm muff	6307-000-000-315

## En skarv består av en krympmuff, skum, plugg och mastik (limband).

**Dubbelexpanderand muff L=700mm är en värmekrympbar muff tillverkad av tjockare gods för att kunna extruder svetsas.**

**Vid uppvärmning med gasollåga krymper muffen.**

**Se utförligt instruktion i vårt handhavande dokument.**

**Vi rekommenderar att mediasörers skarv utför med elsvetsmuffar av licensierad utbildad entreprenör.**



**Kontakta ELTAS för vidare information!**

**Pernilla Larsson      Marknad 0705-585 839**  
**Lennart Skoglund    Marknad 0705-542 950**  
**Tore Helgeson        Marknad 0706-504 517**  
**Mårten Eklund        Marknad 0709-549 445**

**[www.eltas.se](http://www.eltas.se)**